

1 法人の概要

I 設置する学校・学部・学科等

1. 昭和女子大学（学長：坂東真理子）

大学院	文学研究科	日本文学専攻 英米文学専攻 言語教育・コミュニケーション専攻
	生活機構研究科	生活機構学専攻 生活文化研究専攻 心理学専攻 人間教育学専攻 生活科学研究専攻 環境デザイン研究専攻 福祉社会研究専攻
学部	人間文化学部	日本語日本文学科 英語コミュニケーション学科 歴史文化学科 国際学科
	人間社会学部	心理学科 福祉社会学科 現代教養学科 初等教育学科
	生活科学部	環境デザイン学科 健康デザイン学科 管理栄養学科 生活科学科 食物健康学専攻 管理栄養士専攻

2. 昭和女子大学短期大学部（学長：坂東真理子）

文化創造学科
食物科学科
子ども教育学科

3. 昭和女子大学附属昭和高等学校（校長：石原由美子）

4. 〃 昭和中学校（校長：石原由美子）

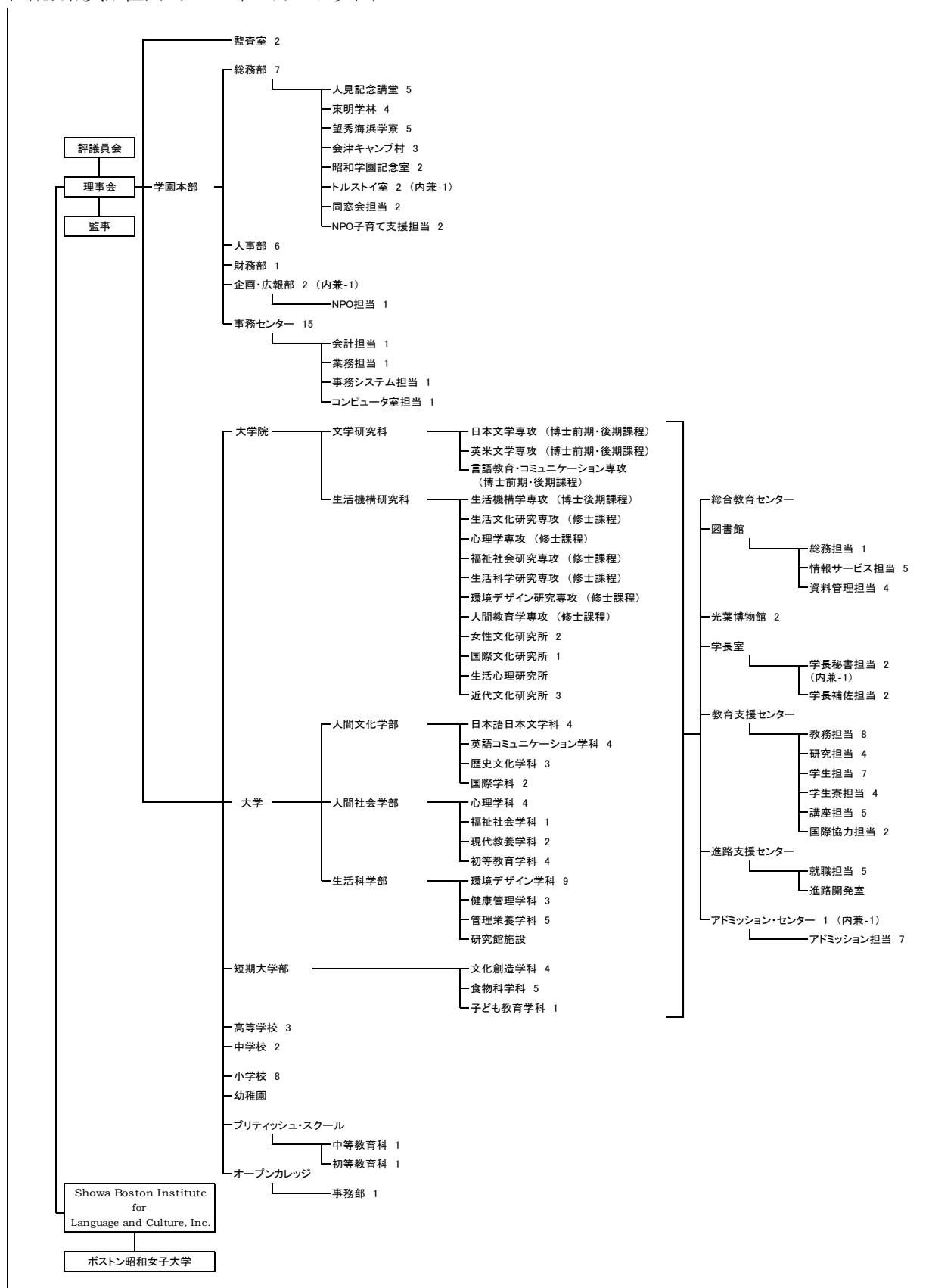
5. 〃 昭和小学校（校長：江口雄輔）

6. 〃 昭和幼稚園（園長：江口雄輔）

7. ブリティッシュ・スクール・イン・トウキョウ昭和（校長：マイケル・ファリー）

II 組織構成図

組織別職員配置図 (2009年5月1日現在)



Ⅲ 学校・学部・学科等の入学定員、学生数の概要 (2009年5月1日現在)

学部・学科名等	入学定員 (編入)	現員 入学者数	収容 定員	現員						現員計	
				1年	2年	3年	4年	5年	6年		
大学院											
文学研究科博士後期課程											
日本文学専攻	3	2	9	2	1	2				5	
英米文学専攻	3	1	9	1	3	1				5	
言語教育・コミュニケーション専攻 (*20年度新設)	3	0	* 6	0	3	-	*学年進行中			3	
生活機構研究科博士後期課程											
生活機構学専攻	5	2	15	2	9	9				20	
博士後期課程計	14	5	39	5	16	12				33	
文学研究科博士前期課程											
日本文学専攻	5	4	10	4	4					8	
英米文学専攻	5	1	10	1	1					2	
言語教育・コミュニケーション専攻	10	4	20	4	13					17	
生活機構研究科修士課程											
生活文化研究専攻	10	4	20	4	5					9	
心理学専攻	20	18	40	18	23					41	
福祉社会研究専攻	5	1	10	1	6					7	
人間教育学専攻	10	4	20	4	7					11	
環境デザイン研究専攻	5	9	10	9	8					17	
生活科学研究専攻	5	3	10	3	14					17	
博士前期(修士)課程計	75	48	150	48	81					129	
大学院合計	89	53	189	53	97	12				162	
大学											
人間文化学部											
日本語日本文学科	120	147	460	147	129	144	154			574	
英語コミュニケーション学科	160	190	640	192	205	199	177			773	
歴史文化学科	85	106	310	107	106	104	86			403	
国際学科 (*21年度新設)	70	82	* 70	82	-	-	-	*学年進行中			82
人間文化学部計	435	525	1,480	528	440	447	417			1,832	
人間社会学部											
心理学科	75	91	255	93	80	74	63			310	
福祉社会学科	70	85	250	85	86	85	72			328	
現代教養学科	80	84	260	84	124	79	57			344	
初等教育学科	100	104	280	104	112	55	48			319	
人間社会学部計	325	364	1,045	366	402	293	240			1,301	
生活科学部											
環境デザイン学科	160	200	700	202	196	197	192			787	
健康デザイン学科 (*21年度新設)	75 (5)	79	* 80	79	-	6	-	*学年進行中			85
管理栄養学科	72 (8)	75	455	75	128	131	135			469	
生活科学部計	307	354	1,235	356	324	334	327			1,341	
大学合計	1,067	1,243	3,760	1,250	1,166	1,074	984			4,474	
短期大学部											
文化創造学科	120	142	270	144	216					360	
食物科学科 (*募集停止中)	-	-	-	-	125					125	
子ども教育学科 (*募集停止中)	-	-	-	-	-					-	
第一部計	120	142	270	144	341					485	
人間文化学科第二部 (*募集停止中)	-	-	-	-	1					1	
文化創造学科第二部 (*募集停止中)	-	-	-	-	2					2	
第二部計	-	-	-	-	3					3	
短期大学部(第一部・第二部)計	120	142	270	144	344					488	
国語国文学専攻	10	3	10	3						3	
英語国文学専攻	20	6	20	6						6	
生活文化学専攻	10	9	10	9						9	
食物科学専攻	10	13	10	13						13	
保育学専攻	30	34	30	34						34	
専攻科計	80	65	80	65						65	
短期大学部合計	200	207	350	209	344					553	
附属校											
高等学校	252	230	756	231	238	190				659	
中学校	252	273	756	273	250	250				773	
小学校	120	102	720	102	111	107	106	107	108	641	
幼稚園 *募集人数(入学定員無)	* 45	43	120	3歳児	4歳児	5歳児				112	
				31	44	37					
附属校合計	669	648	2,352	637	643	584	106	107	108	2,185	
ブリティッシュ・スクール											
初等教育科 *学年定員(入学定員無)	* 50	22	230	Year4	Year5	Year6	Year7			188	
				56	57	39	36				
中等教育科 *学年定員(入学定員無)	* 25	16	150	Year8	Year9	Year10	Year11			80	
				26	28	18	8				
ブリティッシュ・スクール合計	75	38	380	82	85	57	44			268	
学園総計	2,100	2,189	7,031							7,642	

※20年度後期入学者を2年次に含む

IV 役員・教職員の概要 (2009年5月1日現在)

1. 理事会

■ 理事 現員 11 人 (定員 10~11 人) うち外部理事 3 人 *

理事長 人見 楷子
副理事長 前原 金一
常務理事 小島 徹
理事 坂東真理子
理事 金子朝子
理事 田部井淳子 *
理事 江口雄輔
理事 渡辺満利子
理事 阿部 博
理事 平尾光司 *
理事 梅澤治為 *

1. 監事 現員 2 人 (定員 2 人) うち外部監事 1 人 *

監事 川平朝清
監事 河村幹夫 *

理事会の開催回数 2009年度 11回

理事会の議事内容 別表 1 参照

2. 評議員会

■ 評議員 現員 33 人 (定員 28~38 人)

第 1 号評議員 [教職員] 13 人

坂東真理子、金尾朗、松本孝、阿部博、武藤空男、鶴養啓子、小島徹、江口雄輔、
太田鈴子、畑原寿俊、比護和子、大串夏身、小原奈津子

第 2 号評議員 [卒業生] 15 人

田部井淳子、バキーンノ林子、吉澤靖子、榛葉央子、福住真由美、木間英子、椎名由枝、
金子朝子、蕨迫栄美子、平井法、安蔵裕子、菊地美知子、柳秀子、安西美津子、高橋紀子

第 3 号評議員 [学識経験者] 4 人

前原金一、ロナルド プロボスト、渡辺満利子、横井千香子

第 4 号評議員 [理事長] 1 人

人見楷子

評議員会の開催回数 2009年度 3回

評議員会の議事内容 別表 2 参照

3. 教職員数 (専任教員 381 人・専任職員 199 人)

部門	専任教員数	専任職員数	部門	専任教員数	専任職員数
法人本部	0 人	66 人	附属昭和中学校	47 人	2 人
昭和女子大学	197 人	100 人	附属昭和小学校	31 人	8 人
昭和女子大学短期大学部	32 人	15 人	附属昭和幼稚園	8 人	0 人
附属昭和高等学校	33 人	3 人	ブリティッシュ・スクール	33 人	5 人

別表 1：理事会の議事内容

回数	開催年月日	監事の出席	議事内容
399回	4月16日	有	平成22年度 附属校学納金及び検定料に関する件
			共同教職大学院の学納金、検定料及び教員研究費に関する件
			名誉職に関する件
			客員教授に関する件
			共同教職大学院の協定書及び学則に関する件
			理事会と経営協議会に関する件
			教職員表彰に関する件
			今後の長期計画について
			奨学金委員会からの報告について
			大学院教員資格審査結果について
			前払退職手当について
			創立記念式典について
			BST 昭和関連案件について
400回	5月28日	有	平成20年度決算に関する件
			平成21年4月6日現在の財産目録に関する件
			平成20年度事業報告に関する件
			理事の担当職務に関する件
			大学院の学則変更に関する件
			学長室の新設等に伴う諸規程の改定に関する件
			大学教員資格審査結果について
			共同教職大学院について
			国際学科・英語コミュニケーション学科の留学プログラムについて
			前学長の叙勲を祝う会について
			長期計画担当委員について
			BST 昭和関連案件について
401回	6月18日	有	平成22年度大学学納金及び検定料に関する件
			平成22年度学生寮費改定に関する件
			SAF 留学プログラムに関する件
			学生会館(仮称)の新設と大学5号館5階をBST 昭和の校舎とする件
			平成20年度消費収支内訳表等について
			平成21年度未定年退職者及び雇用上限を迎えた特任教授の処遇について
402回	7月16日	有	大学基準協会に提出する「改善報告書」に関する件
			大学及び短大の学則変更に関する件
			研修学寮・創立者記念講堂・オープンカレッジ運営委員会規程に関する件
			教職員の懲戒に関する件
			規程の整備と職務権限規程の改定について
			NPO 昭和の事業報告について
403回	9月17日	有	受験状況と今後の課題について
			共同教職大学院に関する件
			競争的資金に関する件
			規程の整理に関する件
			平成21年度給与改定に関する件
			寄附行為変更に関する件
			教員資格審査結果について
			災害救助法適用地域の入学試験志願者への対応について
進路状況とキャリアサポートについて			

回数	開催年月日	監事の出席	議事内容
404回	10月15日	有	教職員人事評価制度に関する件
			前払退職手当の支払い実績について
			教員資格審査結果について
			平成21年度予算執行状況について
			寄付の報告について
405回	11月19日	有	平成22年度予算編成方針に関する件
			共同教職大学院に関する協定の破棄に関する件
			規程の改定に関する件
			経常費補助金減額措置に伴う役員報酬の一部返上について
			教員資格審査結果について
			大学全体の3方針について
			平成22年度学園行事予定について
406回	12月17日	有	自己点検・評価報告書について
			教員資格審査結果について
			長期計画委員会「教育の質向上委員会」及び「経営の効率化委員会」中間報告
			大学教員の経歴調査途中報告について
			株式会社カリヨン 第4期決算報告について
			温交会歳末感謝の集いについて
			前原副理事長の退任について
407回	1月21日	有	平成22年度教員役職者人事に関する件
			キャリア支援部の新設に関する件
			オープンカレッジの現状と今後の方針について
			教員資格審査結果について
408回	2月18日	有	奨学教育ローン制度に関する件
			平成22年度職員役職者人事に関する件
			高等学校の学則変更に関する件
			大学及び短期大学の学則変更に関する件
			寄附行為第20条第1項第1号評議員選任及び同第6条第1項第3号前段理事予選
			教員資格審査結果について
			特別奨学金規程の改定(SAF認定留学生奨学金の追加)について
			長期計画委員会「経営の効率化委員会」のプロジェクトについて
			創立90周年記念関連案件について
409回	3月18日	有	平成21年度補正予算に関する件
			平成22年度予算に関する件
			平成21年度高校入学支度金借入に関する件
			ポスト昭和女子大学への貸付に関する件
			人見奨学金貸与に伴う第3号基本金取り崩しに関する件
			寄附行為第6条第1項第3号前段理事及び副理事長の選任に関する件
			特任教授の勤務取扱い内容に関する件
			大学学則変更に関する件
			国際交流に係る組織の整理に関する件
			寄附行為の変更に関する件
			寄付金の募集に関する件
			砂原育英基金に関する件
			平成21年度経常費補助金について
			教員資格審査結果について
理事の担当職務について			

回数	開催年月日	監事の出席	議事内容
409回	3月18日	有	創立記念式典関連案件について
			平成22年度入試状況について
			クラブハウス新築工事発注業者について
			自己点検評価報告書の進捗状況について

別表2：評議員会の議事内容

回数	開催年月日	監事の出席	議事内容
156回	5月28日	有	第3号評議員の選任に関する件
			平成20年度決算に関する件
			平成20年度事業報告に関する件
			平成20年度大学卒業生の進路状況報告について
157回	9月17日	有	共同教職大学院に関する件
			寄附行為変更に関する件
158回	3月18日	有	平成21年度補正予算に関する件
			平成22年度予算に関する件
			平成21年度高校入学支度金借入に関する件
			ポス頓昭和女子大学への貸付に関する件
			人見奨学金貸与に伴う第3号基本金取り崩しに関する件
			平成22年度事業計画に関する件
			寄附行為第6条第1項第3号前段理事の互選に関する件
			寄附行為の変更に関する件
			寄付金の募集に関する件
平成22年度入試状況について			