

1 法人の概要

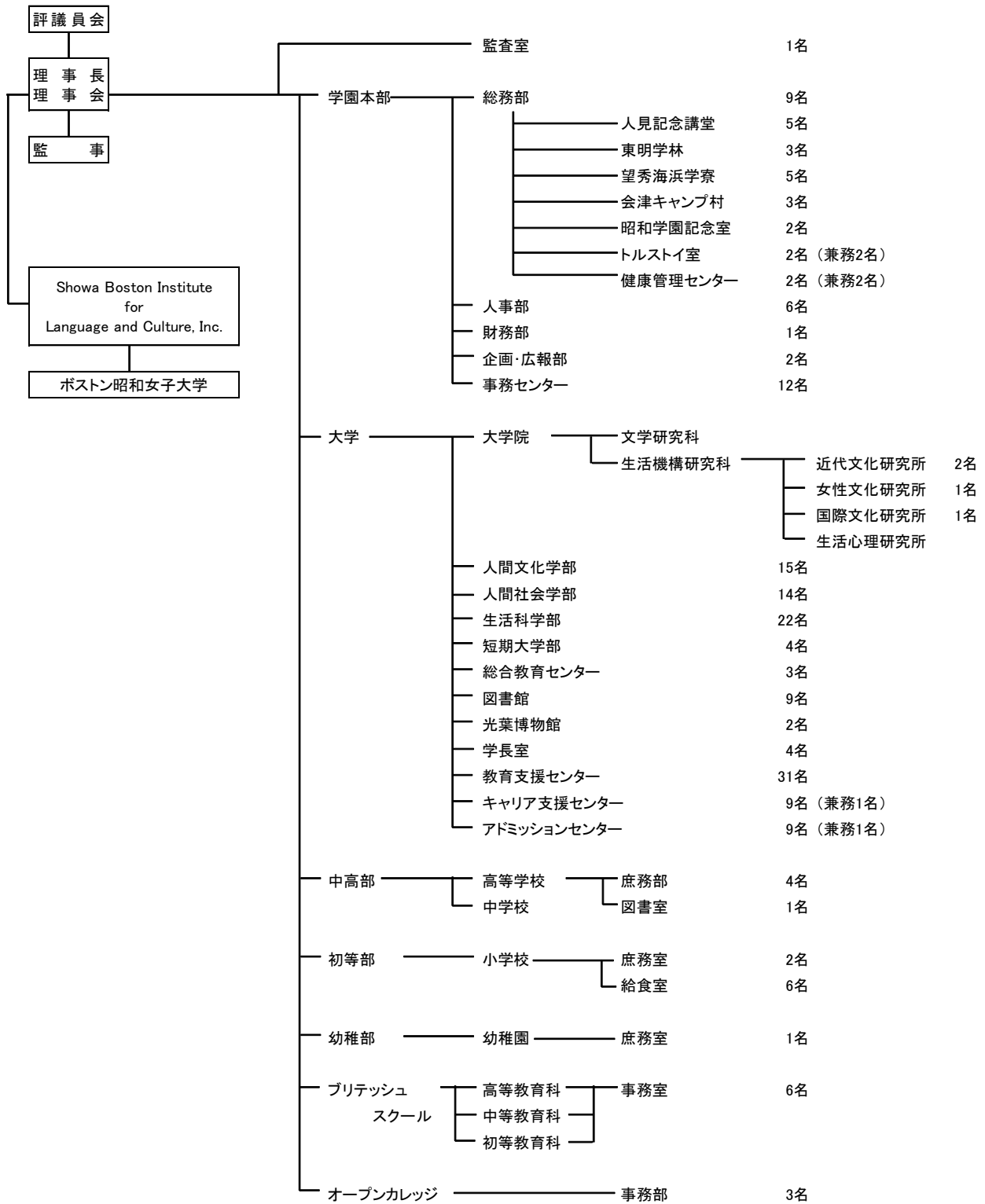
1. 昭和女子大学 (学長：坂東眞理子)
- | | | |
|-----|---------|---|
| 大学院 | 文学研究科 | 日本文学専攻
英米文学専攻
言語教育・コミュニケーション専攻 |
| | 生活機構研究科 | 生活機構学専攻
生活文化研究専攻
心理学専攻
福祉社会研究専攻
人間教育学専攻
環境デザイン研究専攻
生活科学研究専攻 |
| 学部 | 人間文化学部 | 日本語日本文学科
英語コミュニケーション学科
歴史文化学科
国際学科 |
| | 人間社会学部 | 心理学科
福祉社会学科
現代教養学科
初等教育学科 |
| | 生活科学部 | 環境デザイン学科
健康デザイン学科
管理栄養学科
生活科学科 |
| | | 食物健康学専攻
管理栄養士専攻 |
2. 昭和女子大学短期大学部 (学長：坂東眞理子)
- 文化創造学科
文化創造学科 第二部 (2011年9月末廃止)
3. 昭和女子大学附属 昭和高等学校 (校長：大泉章子)
4. " 昭和中学校 (校長：大泉章子)
5. " 昭和小学校 (校長：小泉清裕)
6. " 昭和幼稚園 (園長：江口雄輔)
7. ブリティッシュ・スクール・イン・トウキョウ昭和 (校長：ウィリアムズ・デイビット)

II

組織構成図

組織別職員配置図

(5月1日現在)



Ⅲ

学校・学部・学科等の入学定員、学生数の概要

(5月1日現在)

学部・学科名等	入学定員 (編入)	入学者数	収容定員	現員						
				1年	2年	3年	4年	5年	6年	現員計
大学院	文学研究科博士後期課程									
日本文学専攻	3	0	9	0	0	0				0
英米文学専攻	3	1	9	1	※1	2				4
言語教育・コミュニケーション専攻	3	3	9	3	2	1				6
生活機構研究科博士後期課程										
生活機構専攻	5	4	15	4	8	9				21
博士後期課程計	14	8	42	8	11	12				31
文学研究科博士前期課程										
日本文学専攻	5	7	10	7	3					10
英米文学専攻	5	5	10	5	2					7
言語教育・コミュニケーション専攻	10	6	20	6	※10					16
生活機構研究科修士課程										
生活文化研究専攻	10	8	20	8	10					18
心理学専攻	20	19	40	19	15					34
人間教育学専攻	10	5	20	5	9					14
生活科学研究専攻	5	3	10	3	5					8
環境デザイン研究専攻	5	14	10	14	13					27
福祉社会研究専攻	5	3	10	3	4					7
博士前期(修士)課程計	75	70	150	70	71					141
大学院合計	89	78	192	78	82	12				172
大学	人間文化学部									
日本語日本文学科	120	149	480	150	159	147	129			585
英語コミュニケーション学科	160	193	640	193	198	180	213			784
歴史文化学科	85	105	330	105	114	104	115			438
国際学科 *21年度新設	70	86	* 210	86	91	76	-	*学年進行中		253
人間文化学部計	435	533	1,660	534	562	507	457			2,060
人間社会学部										
心理学科	75	87	285	88	103	91	76			358
福祉社会学科	70	83	270	83	98	85	95			361
現代教養学科	80	95	320	95	93	95	122			405
初等教育学科	100	104	400	104	112	102	112			430
人間社会学部計	325	369	1,275	370	406	373	405			1,554
生活科学部										
環境デザイン学科	160	189	660	191	190	206	206			793
健康デザイン学科 *21年度新設	75 (5)	81 (3)	* 235	81	90	81	6	*学年進行中		258
管理栄養学科	72 (8)	73 (3)	349	73	94	76	132			375
生活科学部計	307	343	1,244	345	374	363	344			1,426
大学合計	1,067	1,245	4,179	1,249	1,342	1,243	1,206			5,040
短期大学部	文化創造学科									
学科計	120	99	240	100	140					240
国語国文学専攻	10	2	10	2						2
英語英文学専攻	20	1	20	1						1
生活文化学専攻	10	4	10	4						4
専攻科計	40	7	40	7						7
短期大学部合計	160	106	280	12						247
附属校	高等学校									
中学校	252	220	756	222	226	224				672
小学校	252	261	756	261	241	262				764
幼稚園 *募集人数(入学定員無)	* 45	42	120	32	43	42				117
附属校合計	669	637	2,352							2,192
ブリティッシュ・スクール	初等教育科 *学年定員(入学定員無)									
	* 60	11	180	Year4	Year5	Year6				165
				57	68	40				
中等教育科 *学年定員(入学定員無)	* 35	11	105	Year7	Year8	Year9				95
				40	25	30				
高等教育科 *学年定員(入学定員無) * year12は定員10名	* 25	12	60	Year10	Year11	Year12				53
				25	19	9				
ブリティッシュ・スクール合計	120	34	345							313
学園総計	2,105	2,100	7,348							7,964

※22年度後期入学者を2年次に含む

(5月1日現在)

1. 理事会

理事 現員 10 人（定員 10～11 人）うち外部理事 3 人 *

理事長	平尾光司
副理事長・常務理事	小島徹
理事	坂東真理子
理事	金子朝子
理事	田部井淳子 *
理事	江口雄輔
理事	阿部博
理事	新田隆一
理事	梅澤治為 *
理事	ジョージ・オルコット *

監事 現員 2 人（定員 2 人）うち外部監事 1 人 *

監事	河村幹夫 *
監事	川崎朝夫

理事会の開催回数 2011 年度 12 回

理事会の議事内容 別表 1 参照

2. 評議員会

評議員 現員 34 人（定員 28～38 人）

第 1 号評議員 [教職員] 15 人

坂東真理子、金尾 朗、松本 孝、阿部 博、武藤空男、鶴養啓子、新田隆一、小島 徹、
江口雄輔、太田鈴子、畑原寿俊、比護和子、大串夏身、小原奈津子、小西 泰

第 2 号評議員 [卒業生] 15 人

田部井淳子、榛葉央子、福住真由美、木間英子、椎名由枝、金子朝子、蕨迫栄美子、
平井 法、安蔵裕子、安西美津子、岡野内理恵、灰野玉美、中田彰生、水上玲子、稲穂照子

第 3 号評議員 [学識経験者] 3 人

ロナルド プロボスト、渡辺満利子、横井千香子

第 4 号評議員 [理事長] 1 人

平尾光司

評議員会の開催回数 2011 年度 2 回

評議員会の議事内容 別表 2 参照

3. 教職員数（専任教員 389 人・専任職員 203 人）

部門	専任教員数	専任職員数	部門	専任教員数	専任職員数
法人本部	0 人	63 人	附属昭和中学校	43 人	2 人
昭和女子大学	207 人	111 人	附属昭和小学校	32 人	8 人
昭和女子大学短期大学部	15 人	9 人	附属昭和幼稚園	8 人	1 人
附属昭和高等学校	38 人	3 人	ブリティッシュ・ スクール	46 人	6 人

[別表]

1: 理事会の議事内容

回数	開催年月日	監事の出席	議事内容
422回	4月1日	有	理事長、副理事長及び常務理事の選任に関する件
			理事の職務に関する件
			評議員の選任に関する件
423回	4月21日	有	平成24年度附属校学納金及び検定料に関する件
			借入金連帯保証人の交代に関する件
			教職員表彰に関する件
			名誉職に関する件
			役員退職慰労金に関する件
			デンマーク UCC 大学との協定について
			教員資格審査結果について
			資産活用検討委員会からの報告について
			共同教職大学院経歴詐称事件の裁判の報告について
			創立91周年記念式について
			寄付金報告について
			奨学金委員会からの報告について
震災対応について			
424回	5月26日	有	平成22年度決算に関する件
			平成22年度事業報告に関する件
			特定非営利活動法人【仕事と子育て】カウンセリングセンターとの協定書締結に関する件
			ブリティッシュ・スクールの収容定員変更に関する件
			理事の号数変更に関する件
			昭和ポストンと昭和東京の役員について
節電対応について			
425回	6月16日	有	平成24年度大学学納金及び検定料に関する件
			平成24年度学生寮費に関する件
			大学校舎変更に関する件
			平成22年度消費収支内訳について
			学寮研修の実施計画について
			キャリア支援について
			監事監査基準及び監査計画について
			会議録の名称について
昭和ポストンと昭和東京の役割について			
426回	7月21日	有	服務規程の改定に関する件
			NPO 昭和の事業報告について
			寄付金報告について
			学園連携委員会の報告について
			長期計画：進捗状況と将来目標の方向性について
427回	9月15日	有	中学校及び高校の学則変更に関する件
			平成23年度給与改定等に関する件
			教員資格審査に関する件
			キャンパス・ハラスメント防止委員会規程に関する件
			大学教員の勤務規程について
			施設活用・資産活用検討委員会の報告

回数	開催年月日	監事の出席	議事内容
427回	9月15日	有	就職状況とサポート体制について
			新学部構想について
428回	10月20日	有	大学教員のサバティカル研修に関する制度の新設と規程の制定に関する件
			大学の学則変更に関する件
			大学院教員の所属変更に関する件
			特任に準ずる新たな大学教員の取扱導入に関する件
			オープンキャンパスの報告
			教員資格審査結果について
			平成23年度予算執行状況について
			近代文化研究所の報告
			中高部の報告
			前払退職手当支払い最終報告
長期計画委員会の設置及び長期計画策定スケジュールについて			
429回	11月17日	有	昭和ボストン施設使用料に関する件
			平成24年度予算編成方針に関する件
			昭和ボストンの役員構成に関する件
			初等部の報告
			女性文化研究所の活動報告
			熊澤育英基金について
			クイーンズランド大学との協定について
			教員資格審査結果について
			昭和ボストン監査報告
			株式会社カリヨン第6期決算報告
			平成24年度学園行事予定について
水上評議員の辞任について			
430回	12月15日	有	新学部・新学科の新設に関する件
			教員資格審査結果について
			国際文化研究所の活動報告
			施設活用・資産活用検討委員会の報告
			今夏の節電報告及び今冬の対応について
			温交会 歳末感謝の集いについて
			寄付金の報告
西尾事件の報告			
431回	1月19日	有	平成24年度 教員役職人事に関する件
			教員資格審査結果について
			生活心理研究所の報告
			コンプライアンス委員会の報告
432回	2月16日	有	学校推薦求人と学校取りまとめ求人との増強について
			教職員役職人事に関する件
			役職手当の改定に関する件
			現代ビジネス研究所に関する件
			国際交流センターに関する件
			大学教員資格審査結果
			水上奨励基金について
			施設活用検討委員会の報告
附属の入試状況について			

回数	開催年月日	監事の出席	議事内容
433回	3月15日	有	昭和ボストンの役員構成メンバーに関する件
			短期大学部閉鎖に伴う人事対応に関する件
			平成24年度 予算に関する件
			平成23年度 高校入学支度金に関する件
			昭和ボストンへの資金援助に係る念書に関する件
			大学の学則変更に関する件
			資産活用に関する件
			平成24年度 事業計画に関する件
			校舎変更届に関する件
			昭和学園健康管理センターに関する件
			助教への教員研究費支給について
			教員資格審査結果について
			経常費補助金について
			学園連携委員会報告
理事担当職務について			

2：評議員会の議事内容

回数	開催年月日	監事の出席	議事内容
162回	5月26日	有	ブリティッシュ・スクールの収容定員変更に関する件
			理事の号数変更に関する件
			校舎変更に関する件
			平成22年度決算報告
			平成22年度事業報告
163回	3月15日	有	平成24年度予算に関する件
			平成23年度高校入学支度金に関する件
			資産活用に関する件
			平成24年度事業計画に関する件
			校舎変更に関する件